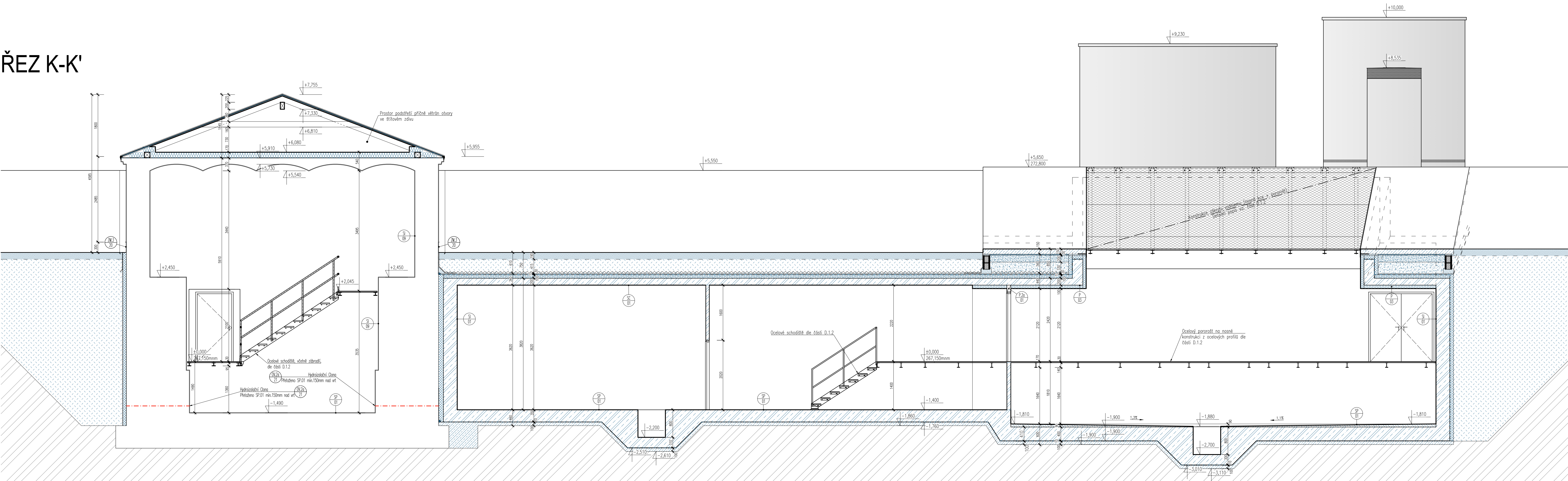


ŘEZ K-K'



- LEGENDA**
- STÁVAJÍCÍ KONSTRUKCE
- odstranění stávajících nátěrů a omítek až na nosný podklad
 - Železobetonové konstrukce (specifikace dle D.1.2)
 - Železobetonové konstrukce – prefabrikované (specifikace dle D.1.2)
 - Konstrukce z prostého betonu (specifikace dle D.1.2)
 - Zdivo z tvárnic VAPIS 7DF (200) na tenkovrstvou maltu
 - Zdivo z tvárnic VAPIS P10 (100) na tenkovrstvou maltu
 - Instalační předstěny z tvárnice YTONG Klasik
 - Tepelná izolace z Expandovaného polystyrenu
 - Tepelná izolace z Extrudovaného polystyrenu
 - Tepelná izolace z PIR desek
 - Tepelná izolace Pěnové sklo
 - Rozhraní investičních akcí INV1/INV2a/INV2b/INV3

POZNÁMKY:

- Veškeré kóty jsou pouze orientační a je nutno je ověřit na stavbě, v případě větších nejasností je tyto nutno konzultovat s generálním projektantem!!
- Výškové kóty jsou uvedeny v metrech
- Kóty plošných rozměrů jsou uvedeny v milimetrech
- Technická zpráva je nedílnou součástí projektové dokumentace, dokumentaci je nutné brát jako celek a to i s přihlédnutím k profesím a částem dokumentace, jednotlivé profesní části musí být koordinovány se stavební částí projektové dokumentace, veškeré nejasnosti nebo případné rozdíly musí být včas konzultovány s G.P.
- Veškeré výrobky budou před zadáním do výroby nebo před objednáním zkontrolovány a přepočítány, rozměry ověřeny a příslušná dílenská dokumentace dodavatele bude odsouhlasena investorem ve spolupráci s G.P. a architektem
- Každý výrobek, materiál či technologické zařízení musí být opatřeno certifikátem o shodě. Veškeré certifikáty a protokoly musí být doloženy dodavatelem.
- Při provádění musí být dodržovány technologické předpisy výrobců jednotlivých prvků, u systémových dodávek budou použity pouze přípustné systémové prvky.
- Při provádění musí být dodržovány všechny příslušné normy, vyhlášky a předpisy v platném znění.
- U technologií a jiných zařízení musí být provedeny revize a jiné potřebné zkoušky
- Všechny detaily hydroizolace musí provádět specializovaná firma, podle předepsaných postupů a odsouhlasených detailů od výrobce hydroizolace, včetně detailů vpustí, atýk, rohů, koutů apod.
- Veškeré drážky v betonových a zděných stěnách či prvcích by měly být přednostně frézovány, prostory a drážky provést podle projektu jednotlivých profesí a koordináčních výkresů.
- Veškeré otvory prováděné dodatečně do hotových zb. konstrukcí je nutno konzultovat se statikem.
- Při provádění stavby je vždy nutné pracovat s nejaktuálnějšími verzemi výkresů, aktuální revize dokumentace bude vždy stanovena a zapísána do stavebního deníku na KD G.D. a G.P. veškeré změny a revize musí potvrdit tdi.
- Dodavatel a subdodavatel stavby se musí vždy seznámit s nejaktuálnější verzí dokumentace a upozornit na případné nesrovnalosti.

© CMC architects a.s. AUTORSKÁ PRÁVA VYHRAŽENA

REVITALIZACE OBJEKTŮ A PROSTORŮ KORUNNÍ, P10
číslo investičních akcí 1/4/A52/00, 1/4/F87/00, 1/4/F87/01, 1/4/A52/02

INVESTOR:
Hlavní město Praha, zast.
Pražskou vodohospodářskou společností a.s.
Evropská 868/67, 160 00 Praha 6 - Vokovice
IČO 25656112

GENERÁLNÍ PROJEKTANT:
ENGINEERS CZ s.r.o.
V Hájí 1092/15
170 00, PRAHA 7
IČO: 24127663
T: (+420) 252 546 463
info@engineers-cz.cz

PROJEKTANT:
CMC architects a.s.
Jankovcova 1037/49,
170 00, Praha 7
IČO: 26145359
T: (+420) 724 191 909
E: email@cmca.cz
kontaktní osoba:
Ing. arch. Evžen Dub, ČKA

autoři návrhu:
Dipl. arch. David R. Chisholm, ČKA
Akad. arch. Vít Mášlo, ČKA
projekční team:
Ing. arch. Pavel Paseka, ČKA
Ing. arch. Gabriela Sedyková
Ing. arch. Anna Peteráková
Mgr. art. Ing. Michal Auxt
Ing. arch. Aneta Všechovská Zadáková

PROJEKTANT ČÁST:
ENGINEERS CZ s.r.o.
V Hájí 1092/15
170 00, PRAHA 7
IČO: 24127663
T: (+420) 252 546 463
info@engineers-cz.cz

projekční tým:
Ing. Petr Jodas
Ing. Adam Košík
Ing. Jakub Materna

RAZIDLO:
SCHEMA
PARE

LEGENDA INVESTIČNÍCH AKCÍ

- 1 INVESTIČNÍ AKCE 14/F87/00
Obnova pláště a střechy provozního objektu Korunní, P10
- 1 INVESTIČNÍ AKCE 14/F87/01
Obnova pláště a střechy provozního objektu Korunní, P10 – vodárenská věž
- 2a INVESTIČNÍ AKCE 14/A52/00
Rekonstrukce VDJ Korunní, P10 (expozitní vodjám)
- 2b INVESTIČNÍ AKCE 14/A52/00
Rekonstrukce VDJ Korunní, P10 (tříkotní vodjám)
- 3 INVESTIČNÍ AKCE 14/A52/02
Revitalizace objektů a prostorů VDJ Korunní, P10

OBJEKT:
INV 2a ± 0,000 = 267,150 Bpv
SO 0001

NAZEV VÝKRESU:
ŘEZ L-L INFOCENTREM a AKUMULAČNÍ KOMOROU 6 - NAVRHOVANÝ STAV

ČÁST:
ARCHITEKTONICKO STAVEBNÍ ŘEŠENÍ

STUPĚŇ:
DOKUMENTACE PRO VÝBĚR ZHOTOVITELE

ZODPOVĚDNÝ PROJEKTANT:
Ing. Pavel Zemek

NAVÁZEL PROJEKTANT:
Ing. Petr Jodas

HP:
Ing. Petr Jodas

VYPRACOVAL:
Ing. Adam Košík

MEŘENO:
1:50

DATUM:
11/2023

INDEX:
369 DVZ 2a 0001 ARS 307
PROJEKT FÁZE INVESTIČNÍ AKCE ČÍSLO OBJEKTU ČÁST ČÍSLO VÝKRESU

01